



1. Open de deur en haal de uitloop uit de machine door deze naar beneden te schuiven.
2. Haal de uitloop in twee delen uit elkaar en reinig de onderdelen met heet water.
3. Plaats de uitloop terug.



1. Draai de tuitjes van de ingrediëntencontainers omhoog.
2. Haal de containers uit de machine en vul ze bij.
3. Plaats de containers in de machine en draai de tuitjes terug boven de mixerkom.
4. Vul het bonenreservoir bij.



1. Druk aan de binnenkant van de deur op **toets 3** om de brewer te spoelen. **Display: 'Brewer spoelen start <Enter>'.**
2. Start het spoelproces met de **toets Enter**. **Display: 'Machine geopend afvalbak legen'.**
3. Leeg de lek- en afvalbak. Reinig de bakken met heet water en plaats ze terug.



1. Plaats een kan onder het uitgiftepunt en druk op de **toets Enter**.
2. **Display: 'Afvalbak legen voor vervolg'.** Open de deur. Leeg de afvalbak en plaats deze terug.
3. Sluit de deur. Leeg de kan en plaats deze onder het uitgiftepunt.



1. **Display: 'Exit spoelen <Enter>'.** Druk op de **toets Enter**.
2. **Display: 'Mixer spoelen druk op toets'.** Druk op de **toets Enter** om de mixer te spoelen.



1. Neem de buitenkant van de machine af met een vochtige doek.
2. Schuif de uitloop terug naar zijn originele positie.

KOM JE ER NIET UIT? WIJ HELPEN GRAAG!

Neem contact op met
onze Customer Service:

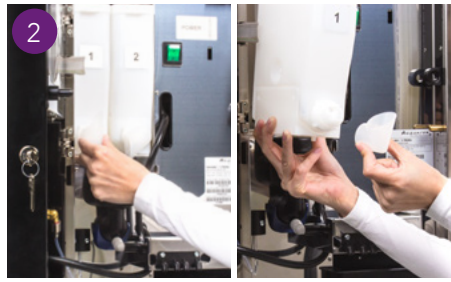
 **088 123 44 00**

Kijk voor meer informatie
over onderhoud op:

 **giocoffee.nl/onderhoud**



1. Open de deur en haal de uitloop uit de machine door deze naar beneden te schuiven.
2. Leg de uitloop in twee delen weg.
3. Vul het bonenreservoir bij.



1. Draai de tuitjes van de ingrediëntencontainers omhoog. Haal de containers uit de machine en vul ze bij.
2. Haal de tuitjes van de ingrediëntencontainers af, door ze naar je toe te trekken.



1. Haal de mixerkom uit de machine: ontgrendel de blauwe hendel en trek de mixerkom naar je toe.
2. Haal het slangetje van het uitgiftepunt los en leg de mixerkom in twee delen weg.



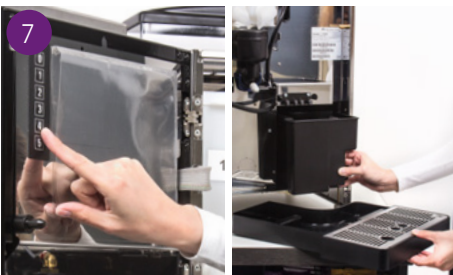
1. Verwijder de metalen plaat en het zwarte filter onder de ingrediëntencontainers.
2. Reinig alle gedemonteerde onderdelen met heet water en droog ze goed af. (Let op: ingrediëntencontainers niet afwassen.)



1. Plaats de mixerkom in de machine. (Let op: het zwarte buisje moet goed in de mixer vallen.)
2. Vergrendel de mixerkom met de blauwe hendel.
3. Plaats het slangetje aan de rechterkant van het uitgiftepunt.



1. Plaats het zwarte filter terug.
2. Leg de metalen plaat terug.
3. Plaats de de containers terug, schuif de tuitjes erop en draai ze boven de mixerkom.
4. Plaats de uitloop terug en schuif deze naar boven.



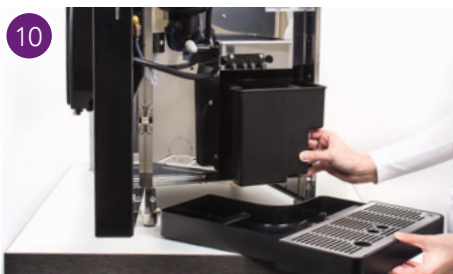
1. Druk aan de binnenkant van de deur op toets 4. Display: 'Mach. reiniging start <Enter>'.
2. Start de reiniging met de toets Enter.
3. Display: 'Machine geopend afvalbak legen'. Leeg de lek- en afvalbak. Reinig de bakken met heet water en plaats ze terug.



1. Sluit de deur. Display: 'Druk op toets voor vervolg'.
2. Plaats een kan onder het uitgiftepunt en druk op de toets Enter om de brewer te spoelen.



1. [Display: 'Reiniging Café Clean']. Open de deur en werp een 'Café Clean reinigings-tablet' in de machine.
2. Sluit de deur en plaats de kan terug onder het uitgiftepunt.



1. Display: 'Druk op toets voor vervolg'. Druk op de toets Enter om de reiniging te vervolgen. Display: 'Wachten aub reiniging'; dit duurt ± 10 minuten.
2. Display: 'Afvalbak legen voor vervolg'. Open de deur. Leeg de afvalbak en plaats deze terug.



1. Sluit de deur. Leeg de kan en plaats deze onder het uitgiftepunt.
2. Display: 'Exit spoelen <Enter>'. Druk op de toets Enter.
3. Display: 'Mixer spoelen druk op toets'. Druk op de toets Enter om de mixer te spoelen.



1. Neem de buitenkant van de machine af met een vochtige doek.
2. Schuif de uitloop terug naar zijn originele positie.